

# קלפי התאמות/1

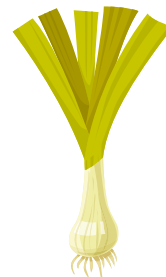
תפוח בדבש



קרא (דלעת)



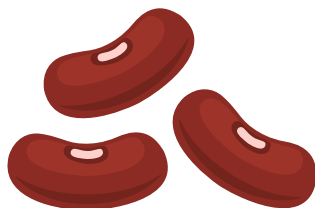
כרתי (לויף)



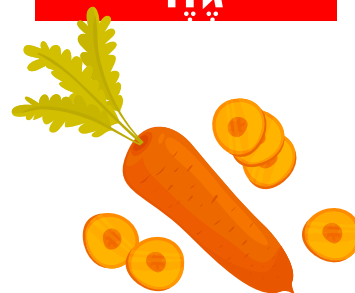
חלה טבולה  
בדבש



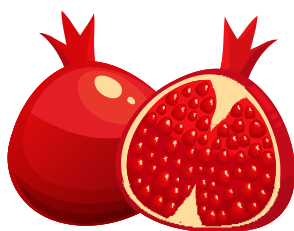
רוביא  
(שעועית ירקה)



גזר



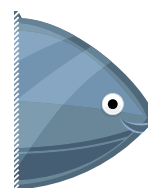
רמון



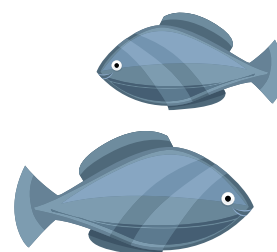
סלק



ראש של  
איל / דג



דגים



## קלפי התאמות/2

שִׁיהִיו לָנוּ הַרְבֵּה  
מַעֲשִׂים טוֹבִים  
כְּמוֹ מִסְפֵּר  
הַגְּרָגִירִים

שָׁנָה טוֹבָה  
וּמְתוֹקָה

שָׁנָה טוֹבָה  
וּמְתוֹקָה

שְׁהֵשֶׁם יְגֹזֵר  
עָלֵינוּ גְזֵרוֹת  
טוֹבוֹת

יְהִי רְצוֹן מִלְּפָנֶיךָ  
שְׁנִפְרָה וְנִרְבֶּה  
כְּדָגִים

שְׁנֵהֶיָה לְרֹאשׁ  
וְלֹא לְזָנָב  
וְתָמִיד נוֹבֵיל  
וְנִנְהִיג

שֶׁתְּקַרַע רֵעַ  
גֹּזֵר דֵּינָנוּ  
וְיִקְרָאוּ לְפָנֶיךָ  
זְכוּיוֹתֵנוּ

שְׁיִסְתַּלְקוּ  
אוֹיְבֵינוּ וְכָל  
מְבַקְשֵׁי רַעְתָנוּ

שְׁיִכָּרְתוּ וְיִכָּחְדוּ  
אוֹיְבֵנוּ

שְׁיִרְבוּ זְכוּיוֹתֵנוּ  
כְּגְרָגִירֵי  
הַשְּׁעוּעִית  
בְּתַרְמִיל